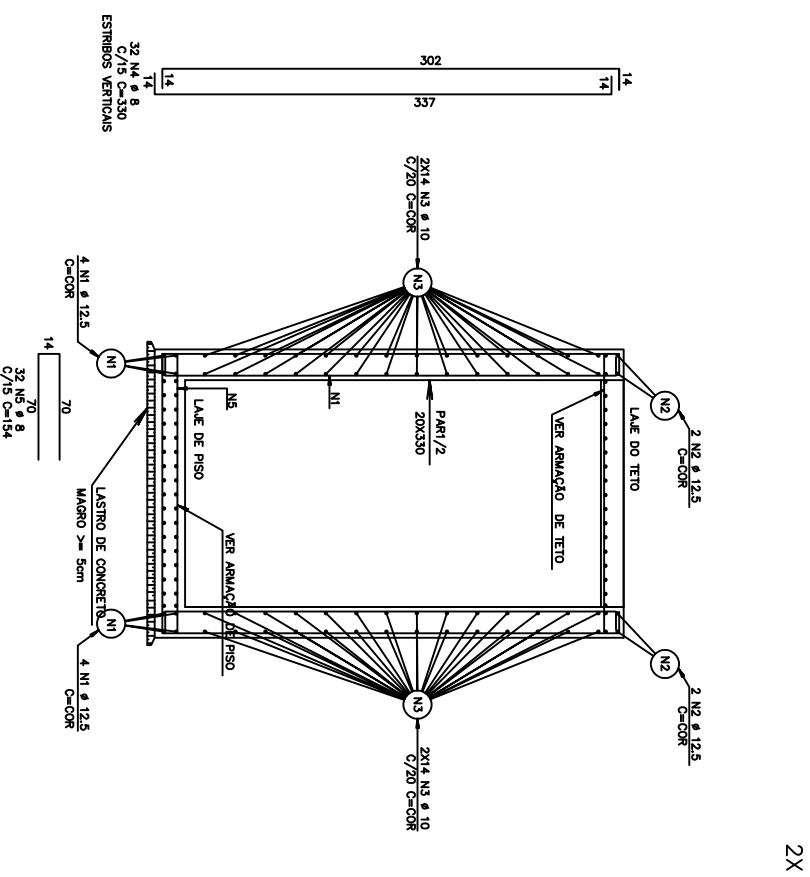


PLANTA BAIXA - EEE
ARMAÇÃO TÍPICA DAS PAREDES - PAR1=PAR2



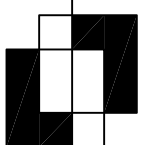
2X

- NOTAS :
- 1 - Cotas e Dimensões em cm.
 - 2 - CONFIRMAR MEDIDAS NO LOCAL.
 - 3 - CONCRETO: PROPRIEDADES EXIGIDAS

PROPRIEDADE	ELEMENTOS ESTRUTURAIS EM GERAL			UNIDADE
	PAREDES	LAJES	RADIER	
Resistência característica (Fck)	25	25	25	MPa
Consumo mínimo de cimento	300	300	300	Kg/m ³
Fator água-cimento	0,55	0,55	0,55	-

- 4 - AÇOS: - CA-50: F_{yk} = 500 MPa
 - CA-60: F_{yk} = 600 MPa
- 5 - COBRIMENTO DAS ARMADURAS: - Lajes piso (Radier): 3,0 cm
 - Tolerância para o cobrimento: 0,5 cm
- 6 - EXECUÇÃO DA ESTRUTURA: A execução da estrutura é de responsabilidade da empresa construtora e deverá contar com a consultoria de um tecnólogo de materiais. O engenheiro responsável deverá obedecer as recomendações da NBR 14931 - Execução de Estruturas de Concreto - Procedimentos
- 7 - Os quantitativos de aço e concreto deverão ser confirmados pelo responsável técnico da obra.
- 8 - Ser aplicado em todas as paredes internas um revestimento em massa acústica com espessura igual ou maior de 3 mm.
- 9 - Será utilizado em todo área externa lona plástica, para garantir o contato do aço com o solo.

ESTRUTURAL - EEE
ARMAÇÃO TÍPICA DAS PAREDES - PAR1=PAR2



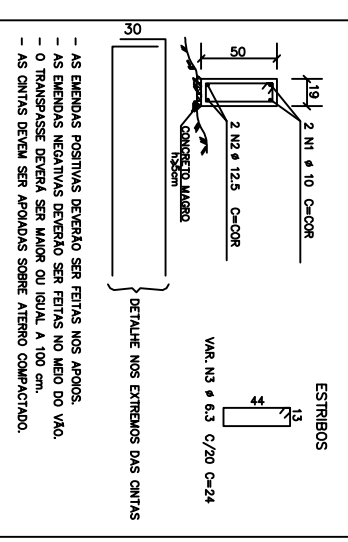
AÇO	POS	BIT (mm)	QUANT	COMPRIMENTO UNIT (cm)	TOTAL (cm)
ARMAÇÃO DA LAJE DE PISO (RADIER)					
TELA Q196	2	5	2	-	-

AÇO	POS	BIT (mm)	QUANT	COMPRIMENTO UNIT (cm)	TOTAL (cm)
ARMAÇÃO TÍPICA DAS PAREDES - PAR1=PAR2 (X2)					
50A	1	12,5	8	-CORR-	3816
50A	2	12,5	4	-CORR-	1908
50A	3	10	56	-CORR-	26712
50A	4	8	32	330	10560
50A	5	8	32	154	4928

AÇO	POS	BIT (mm)	QUANT	COMPRIMENTO UNIT (cm)	TOTAL (cm)
ARMAÇÃO DAS CINTAS - C1					
50A	1	10	2	-CORR-	954
50A	2	12,5	2	-CORR-	954
50A	3	6,3	24	128	3072

AÇO	BIT (mm)	COMPR (m)	PESO (kg)
TELA Q196	5,0	-	7,74
60B	5	11380	-
50A	6,3	136	7,53
50A	8	1029	15,29
50A	10	706	170,70
50A	12,5	232	73,50
Peso Total		60B =	7,74 kg
		50A =	267,02 kg

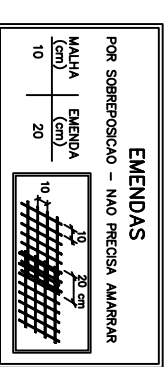
DETALHE TÍPICO DAS CINTAS (19X50)
 ESCALA - 1:25



DETALHES

ARMAÇÃO TÍPICA DAS PAREDES - PAR1=PAR2

OBS.:
 * MALHA (# 5,0 C/10) OU TELA SOLDADA Q196
 VER TABELA ABAIXO



Empresa:

AB CONSTRUTORA E EMPREEDIMENTOS EIRELI

Rua Nossa Senhora dos Navegantes, nº 451 - sala 703, edifício Pedro Tower, Enseada do Suá, Vitória/ES - CEP.: 29.630-000
 TELEFONE: (27) 3025-7999 - <https://www.abconstrutora.com>

Município: **SOORETAMA/ES** Bairro: **CORREGO ALEGRE**

ESTRUTURA - ESTAÇÃO ELEVATORIA DE ESGOTO
ETE - ESTAÇÃO DE TRATAMENTO DE ESGOTO
Residencial ALEGRE

Projeto: Responsável Técnico: **JOSÉ RODOLPHO TOREZANI** ENGENHEIRO CIVIL - CREA BA5610/0-D
 Data: **NOVEMBRO/2017** Prancha: **05/05**
 Escala: **INDICADA** Revisão: **03**
 DIREITOS AUTORAIS RESERVADOS. PROIBIDA A REPRODUÇÃO, DIVULGAÇÃO OU ALTERAÇÃO SEM AUTORIZAÇÃO EXPRESSA DO AUTOR