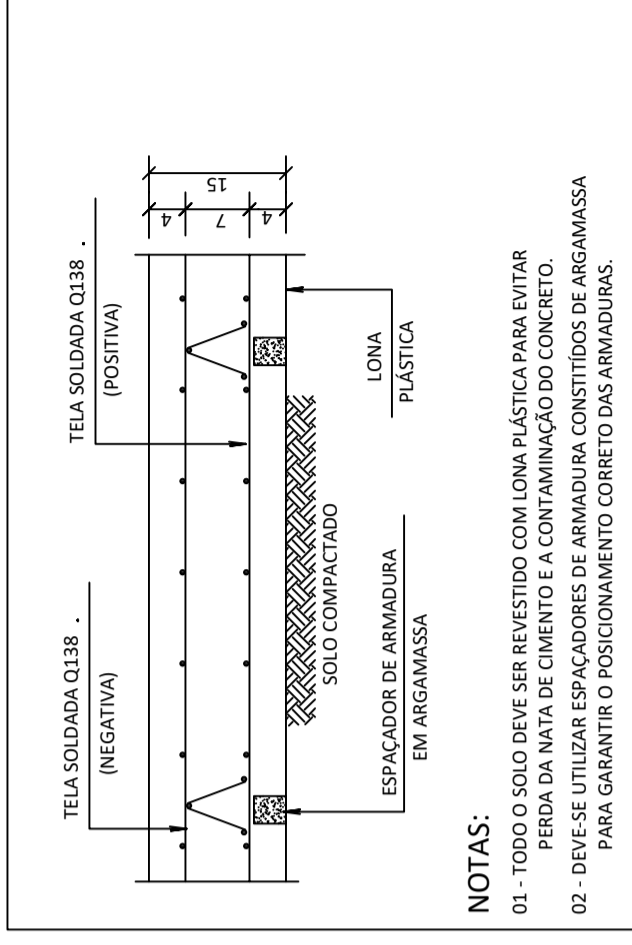


PLANTA BAIXA – RÁDIER ETA

ESC: 1/50

AÇO	POS	BIT (mm)	QUANT	COMPRIMENTO	
				UNIT (cm)	TOTAL (cm)
60B	1	5.0	134	67	8978
50A	2	8.0	4	COMP	8000
50A	3	6.3	80	119	9520
PISO ARMADO - BASE DOS TANQUES - LB					
TELA Q196 -10X10		5.0	16	PEÇAS	-

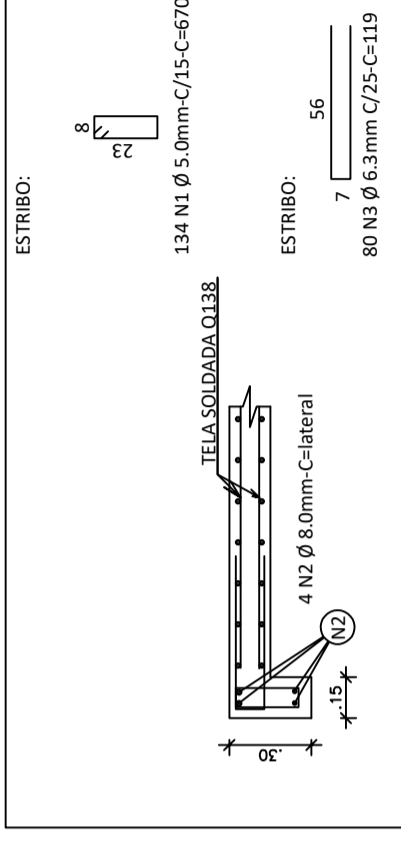
RESUMO AÇO CA 50-60				PESO (kg)
AÇO	BIT (mm)	COMPR (m)	PESO (kg)	
TELA Q196 -10X10	5.0	-	182,88	
60B	5	8978	13,83	
50A	6.3	8000	31,6	
50A	8	9520	23,33	
Peso Total	60B =		196,71kg	
Peso Total	50A =		54,93kg	



NOTAS:

- 01 - TODO O SOLO DEVE SER REVESTIDO COM LONA PLÁSTICA PARA EVITAR PERDA DA NATA DE CIMENTO E A CONTAMINAÇÃO DO CONCRETO.
- 02 - DEVE-SE UTILIZAR ESPAÇADORES DE ARMADURA CONSTITUÍDOS DE ARGAMASSA PARA GARANTIR O POSICIONAMENTO CORRETO DAS ARMADURAS.

DETALHE TIPO: PISO ARMADO – BASE DOS TANQUES – LB



DETALHE 01: VIGA DE LATERAL



Empresa:

**AB CONSTRUTORA E EMPREEDIMENTOS EIRELI**

Rua Nossa Senhora dos Navegantes, nº 451 - sala 703, edifício Petro Tower, Enseada do Suá, Vitória/ES - CEP.: 29.630-000  
TELEFONE: (27) 3025-7999 - <https://www.abconstrutora.com>

Município: SOORETAMA/ES Bairro: CORREGO ALEGRE

Projeto:

**RÁDIER - ETA**  
**ETA - ESTAÇÃO DE TRATAMENTO DE ÁGUA**  
**Residencial ALEGRE**

Responsável Técnico:

JOSÉ RODOLPHO TOREZANI  
ENGENHEIRO CIVIL - CREA:BA5619/D

Data:

NOVEMBRO/2017

Prancha:

Revisão: 03

Escala:

INDICADA

04/04