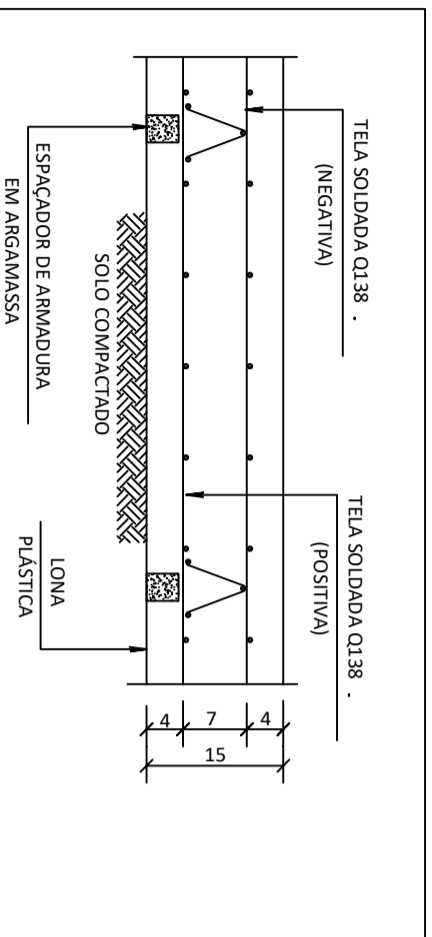


PLANTA BAIXA RADIER

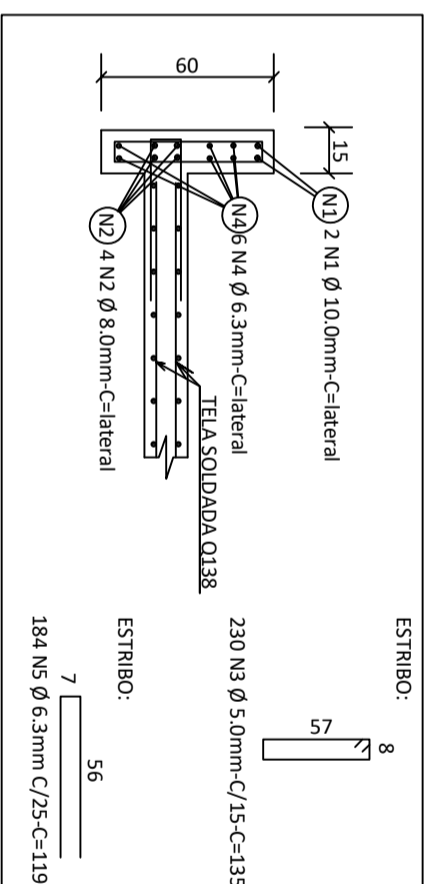
ESC: SEM



- NOTAS:**
- 01 - TODO O SOLO DEVE SER REVESTIDO COM LONA PLÁSTICA PARA EVITAR PERDA DA NATA DE CIMENTO E A CONTAMINAÇÃO DO CONCRETO.
 - 02 - DEVE-SE UTILIZAR ESPAÇADORES DE ARMADURA CONSTITUÍDOS DE ARGAMASSA PARA GARANTIR O POSICIONAMENTO CORRETO DAS ARMADURAS.

DETALHE TIPO: PISO ARMADO - BASE DOS TANQUES - LB

ESC: SEM



DETALHE 01: VIGA DE LATERAL

ESC: SEM

AÇO	POS	BIT (mm)	QUANT	COMPRIMENTO	
				UNIT (cm)	TOTAL (cm)
VIGA LATERAL					
50A	1	10.0	2	46000	92000
50A	2	8.0	4	46000	184000
60B	3	5.0	230	135	31050
50A	4	6.3	6	4600	27600
50A	5	6.3	184	119	21896
PISO ARMADO - BASE DOS TANQUES - LB					
TELA Q138 -10X10		4.2	14	PEÇAS	-
RESUMO AÇO CA 50-60					
AÇO	BIT (mm)	COMPR (m)	PESO (kg)		
TELA Q138 -10X10	4.2	-	452.76		
60B	5	31050	47.82		
50A	6.3	494.96	121.27		
50A	8	18400	72.68		
50A	10	9200	56.76		
Peso Total 60B =			500.58kg		
Peso Total 50A =			250.71kg		

AB CONSTRUTORA E EMPREEDIMENTOS EIRELI

Rua Nossa Senhora dos Navegantes, nº 451 - sala 703, edifício Pedro Tower, Enseada do Suá, Vitória/ES - CEP.: 29.630-000
TELEFONE: (27) 3025-7999 - <https://www.abconstrutora.com>

Empresa: SOORETAMA/ES

Município: SOORETAMA/ES

Bairro: CORREGO ALEGRE

Responsável Técnico:

Projeto: RADIER

ETE - ESTAÇÃO DE TRATAMENTO DE ESGOTO

Residencial ALEGRE

JOSÉ RODOLPHO TOREZANI

ENGENHEIRO CIVIL - CREA 84569/D

Data: NOVEMBRO/2017

Prancha:

Escala: INDICADA

Revisão: 03

01/05